



## SÜRDÜRÜLEBİLİRLİK RAPORU



# İÇİNDEKİLER

Kurumsal yapı ve tarihçemiz

Hakkımızda

Sürdürülebilirlik ve Sosyal Sorumluluk Politikası

Sertifikalarımız

Çevre ve Sürdürülebilirlik Eğitimlerimiz

Sürdürülebilirlik ve Enerji Yönetimi Uygulamalarımız

Sosyal ve Kültürel Faaliyetlerimiz





# KURUMSAL YAPI VE TARİHÇEMİZ

Müskebi Apart Otel, bünyesinde Müskebi Çamaşırhanesi, Müskebi Apart Otel, Kocadon Museum Hotel, Müskebi Botanik, Müskebi Villaları, Müskebi Teknesi işletmelerini barındıran, Bodrum'un en güçlü ve köklü şirketlerinden biri olarak Müskebi Turizm Tatil Köyü ve Tic. A.Ş.'ye ait işletmelerden biridir.





# HAKKIMIZDA

- Ortakent'te hizmet veren Müskebi Apart Otel; misafirlerine ev konforunda bir tatil atmosferi sunuyor. Gürültüden uzak, huzurlu bir konumda bulunan tesiste açık çocuk havuzu ve bahçe bulunuyor. Tesis plaja 600 m mesafede yer alıyor.
- Ortakent'te hizmet veren Müskebi Apart Otel; misafirlerine ev konforunda bir tatil atmosferi sunuyor. Gürültüden uzak, huzurlu bir konumda bulunan tesiste açık çocuk havuzu ve bahçe bulunuyor. Tesis plaja 600 m mesafede yer alıyor.
- Yazlık, tatil köyü, otel, her şey dahil **DEĞİL**; Bodrum'daki nezih ve samimi eviniz.
- Her şey dahil paketlerin kalıplarından uzak, özgür bir tatil
- Meyve ağaçları ve rengarenk çiçekler arasında şirin bahçe
- Keyifli, huzurlu, dinlendirici ve enerji dolu bir ortam
- 32 daireli bir otelde samimi, sıcak ve nezih bir aile ortamı
- Şehrin stresinden uzak, huzurlu ve güvenli
- Doğanın içinde çocuklarınızla ve sevdiklerinizle
- Sıcak bir karşılama ve hüzünlü bir uğurlama
- Balkonda havuzun mavisiyle, doğanın yeşiliyle iç içe
- Keyifli kahvaltı ve sohbetler
- Bahar aylarında doğanın uyanışına tanık
- Bodrum Ortakent'te evinizin güven, huzur ve sessizliğinde, doğa seslerinin eşliğinde, denizin serinliğine yakın, güler yüzlü hizmet, nezih ve kaliteli konuklarla ailece keyif alacağınız bir tatil.



# MÜSKEBİ APART OTEL,

- Bodrum'un orta yerinde, en uzak koya 20 km mesafede
- Havaalanı uzaklığı yaklaşık 40 km
- Bodrum'un en güzel denizine 200 metre yürüme mesafesinde
- Bodrum marina, kale ve müzelere 10 km mesafede
- Bodrum minibüsleri hemen önünde
- Yelken ve su sporu okullarına yürüme mesafesinde
- Nezih restoranların bulunduğu bir bölgede
- Market yanbaşıında





# HUZUR VE MUTLULUĞUNUZ İÇİN

- Temiz bir doğada, kuş sesleri arasında, ağaç dallarının arasından sızan güneşin huzur veren sıcaklığında, dalından incir, dut ve nar yemenin verdiği keyifle güne başlayın.
- Çocuklarınız arkadaşlarıyla birlikte havuzda oynarken, siz gönül rahatlığıyla balkonunuzda dinlenin.
- Büyük şehirden uzaklaşıp, huzurlu bir ortamda her gün bir başka plajda denizin keyfini çıkarın.
- Bodrum'un her gün bir başka mahallesinde kurulan pazarlarından alacağınız taze sebzelerle yapacağınız yemekleri temiz havada yemenin keyfini yaşayın.
- Dostlarınızla birlikte, civardaki nezih restaurantlarda taze ve lezzetli yemekler yiyerek güzel bir akşam geçirin.
- Bodrumun eğlenceli gece hayatının tadını çıkarın.



# SÜRDÜRÜLEBİLİRLİK POLİTİKAMIZ

- Tüm çalışanlarımız ile misafir memnuniyetini her şeyin üzerinde tutarak en iyi kalitede hizmet vermek otellerimizin ana hedefidir. Bu hedef doğrultusunda;  
Yasal gereklilikler;  
Müskebi Suits & Apart Otel tüm ürün ve hizmet süreçlerinde yasal gerekliliklere uymayı ilke edinmiştir.
- Çalışanlarımızın Güvenliği ve insana yatırım;  
Personelimiz en değerli varlığımızdır. Çalışanlarımızın ve iş ortaklarımızın sağlık ve güvenliklerini tehlikeye atacak riskleri en aza indirmek ve iş kazalarını önlemek için tüm süreçlerimizde sürekli iyileştirme yapılmakta ve son teknolojiler takip edilmektedir. Çalışanlarımızın eğitimi, insan haklarının korunması ve din, dil, ırk gözetilmeden eşit haklardan faydalanması vazgeçilmez kuralımızdır.
- Misafir Memnuniyeti – Misafir Güvenliği – Misafir Odaklılık;  
Misafirlerimiz var olma sebebimizdir. Her türlü kaynaktan gelen tüm misafir şikâyetlerini takip etmek, şikâyetleri çözmek ve misafirlerimizi bu konuda bilgilendirerek şikâyetleri kendimiz için fırsata dönüştürmek öncelikli değerlerimizdir.
- Çevreye Saygı Doğal Yaşamı Koruma;  
Kaynaklarımızı en verimli şekilde kullanarak çevre kirliliğini önlemek ve doğayı korumak, atıklarımızın miktarını azaltmak, geri dönüşümü sağlamak veya zararsız hale getirmek ana hedeflerimizdendir.
- Enerji Tasarrufu;  
Müskebi Suits & Apart Otel enerji kaynaklarımızı en verimli şekilde kullanmak ve enerji verimliliği konusunda sürekli iyileştirmeyi esas edinmiştir.
- Gıda Güvenliği – Hijyen;  
Kaliteli, gıda güvenliği ilkelerine uygun ürünler sunmak için gıda zinciri boyunca gıda güvenlik sistemini uygulamak, sürekli iyileştirmek ve tüm oteller genelinde hijyen şartlarını ön planda tutmak ortak prensibimizdir.
- Yatırımcımız ve İş Ortaklarımız;  
Çalışanlarına huzurlu ve güvenli bir çalışma ortamı sağlayan yatırımcımız ve aynı hedefi paylaştığımız iş ortaklarımızın beklenti ve gereksinimlerini çok iyi tespit ederek, en uygun maliyet ile rakiplerimizden daha iyi hizmet vermek için çalışırız.
- Yerel Ekonomiye Destek ve Sürdürülebilirlik;  
Satınalma Uygulamaları Yerel ekonomiye olan katkımızın farkındayız, bu sebeple tedarikçilerimiz ile ilişkilerimizde adil ticaret politikası sürdürülmektedir. Satın alınan ürün ve hammaddelerimizin %95'i yereldir. Sürdürülebilir turizm için, daha az enerji, su, atık üreten, çevre dostu satın alma yaparız. Bu ilkeler ışığında ulusal ve uluslararası pazarda rekabet eden Otellerimiz, he zaman lider olabilmek için gereken kararlılığı göstermekte, sürekli geliştirmekte ve kaynakları sağlamaktadır.
- Çocuk İstismarı ve Taciz;  
Çocukların korunması için herkesin sorumluluk taşıması gerektiğine inanıyoruz. Çocuk refahının ve çocukların her çeşit zarardan korunmasının son derece önemli olduğunu ve alakalı olduğumuz tüm çocukların fiziki ve zihinsel tacizden korunmasının temel görevimiz olduğunu biliyoruz. Çocuklarımız geleceğimizin yapıtaşları bilincindeyiz. Onların özgür ve güven içinde oldukları, hiçbir sömürüye maruz kalmadan büyümelerini önemsiyoruz. Onlar için özenle hazırladığımız alanda zekâ ve becerilerini geliştirmeye yönelik aktiviteler sunarken birlikte yer aldıkları gruplarda arkadaşlık ilişkilerini de güçlendiriyoruz. Bu ilkeler ışığında ulusal ve uluslararası pazarda rekabet eden otellerimiz, her zaman lider olabilmek için gereken kararlılığı göstermekte, sürekli geliştirmekte ve kaynakları sağlamaktadır.



# SERTİFİKALARIMIZ

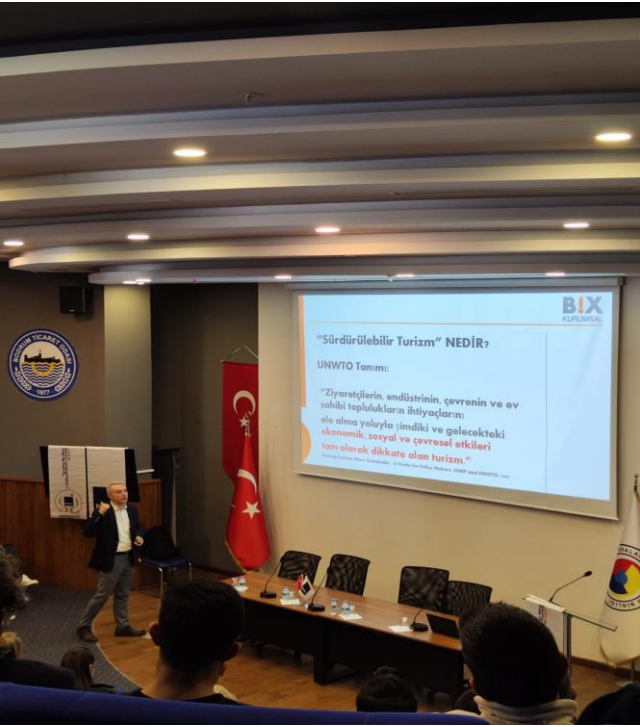




# ÇEVRE VE SÜRDÜRÜLEBİLİRLİK EĞİTİMLERİMİZ

- Tesisimize ait özel itfaiye aracı yardımı ile teorik ve uygulamalı yangın eğitimi gerçekleştirdik. Tüm personelimizin yangın eğitim sertifikası edinmesini sağladık.

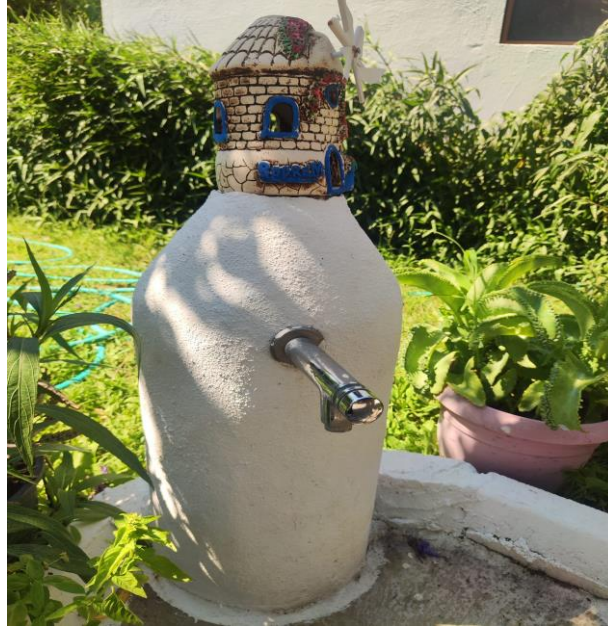




# ÇEVRE VE SÜRDÜRÜLEBİLİRLİK EĞİTİMLERİMİZ

- Çalışanlarımızın sürdürülebilir turizm ile alakalı bilgilendirilmesi için dış firmalar üzerinden de eğitimlerimizi ve sertifikalarımızı aldık.

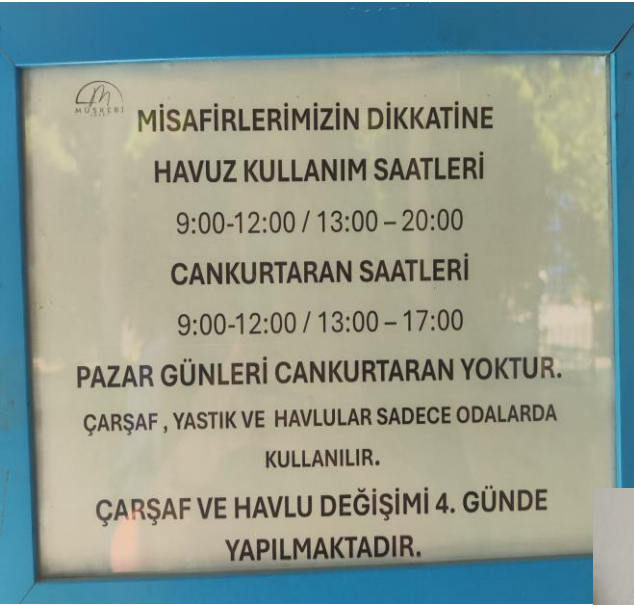




# SÜRDÜRÜLEBİLİRLİK VE ENERJİ YÖNETİMİ UYGULAMALARIMIZ

- WC rezervuarlarında şamandıra sayesinde maksimum 4LT su harcanmaktadır.
- Tesis alanımız içinde geri dönüşüm kutularımız mevcuttur.
- Genel alanda kullanılan ayarlanabilir musluk sistemi sayesinde, suyun yalnızca ihtiyaç duyulan miktarda ve sınırlı süreyle akması sağlanmaktadır. Bu uygulama, gereksiz su israfını önleyerek kaynak tüketiminin azaltılmasına katkıda bulunur.





# SÜRDÜRÜLEBİLİRLİK VE ENERJİ YÖNETİMİ UYGULAMALARIMIZ

- Çarşaf değişimi dört günde bir şekilde yapılmakta, gereksiz su ve enerji tüketimi önlenmektedir.
- Tesisimizin birçok alanında su ve elektrik tasarrufu konusunda bilgilendirici uyarılar bulunmaktadır.

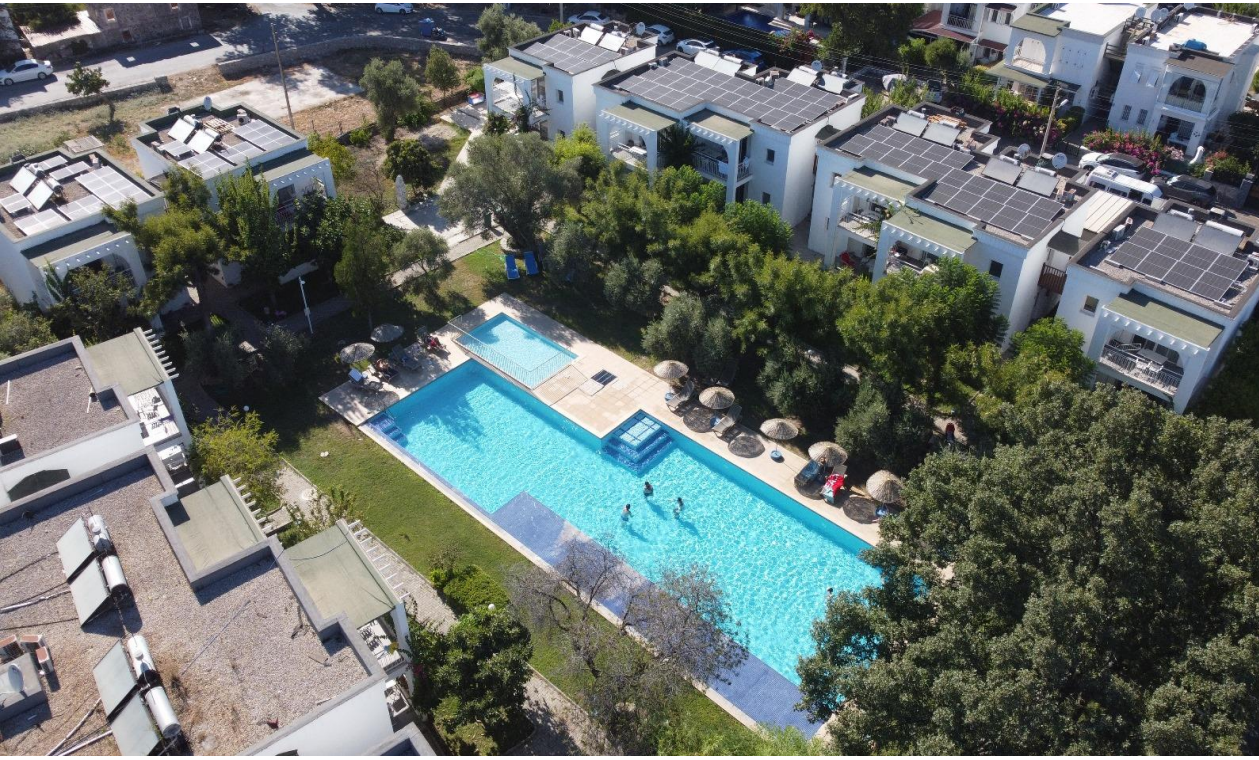




# SÜRDÜRÜLEBİLİRLİK VE ENERJİ YÖNETİMİ UYGULAMALARIMIZ

- Tesisimizde, elektrik tüketimini detaylı şekilde izleyebilmek amacıyla süzme sayaçlar kullanılmaktadır. Bu sistem ile farklı alanlardaki enerji kullanımı ayrı ayrı takip edilerek tasarruf olanakları belirlenmekte ve sürdürülebilir enerji yönetiminin desteklenmesi amaçlanmaktadır.





# SÜRDÜRÜLEBİLİRLİK VE ENERJİ YÖNETİMİ UYGULAMALARIMIZ

- Tesisimize uyguladığımız güneş panelleri aracılığıyla önceki yıllara göre elektrik tüketiminde %50 oranında tasarruf sağladık





# SÜRDÜRÜLEBİLİRLİK VE ENERJİ YÖNETİMİ UYGULAMALARIMIZ

- Tesis çevresindeki sokak hayvanları düzenli olarak beslenmekte, doğal yaşamın korunmasına katkı sağlanmaktadır.





# SÜRDÜRÜLEBİLİRLİK VE ENERJİ YÖNETİMİ UYGULAMALARIMIZ

- Atıksu arıtma sistemimiz ile arıtılan suyun farklı amaçlarla değerlendirilmesi sayesinde doğal su kaynaklarının korunmasına katkı sağlıyoruz.





# SÜRDÜRÜLEBİLİRLİK VE ENERJİ YÖNETİMİ UYGULAMALARIMIZ

- Tesisimizde, engelli bireylerin rahatça konaklayabilmesi için erişilebilir özelliklere sahip özel apart daireler bulunmaktadır. Bu daireler, fiziksel engelleri en aza indirecek şekilde tasarlanmıştır. Bu dairelere düz ayak, rampasız giriş imkânı sunan ayrı bir kapı ile erişim sağlanmaktadır.



# SÜRDÜRÜLEBİLİRLİK VE ENERJİ YÖNETİMİ UYGULAMALARIMIZ



- Tesisimizde, peyzaj sulama sistemleri için otomatik zamanlayıcılar kullanılmaktadır. Bu sistemler, sulama işlemlerinin sadece gerekli zamanlarda ve kontrollü şekilde yapılmasını sağlayarak su tüketimini azaltır. Bahçe aydınlatmaları da zaman ayarlı sistemlerle yönetilmekte olup, enerji tasarrufu hedeflenmektedir



## MÜSKEBİ APART OTEL SÜRDÜRÜLEBİLİRLİK ANKETİ

İlerleme durumunu kaydetmek için [Google'da oturum açın](#) Daha fazla bilgi

Apart genelindeki temizlik hizmetinden memnun kaldınız mı ?

- Evet  
 Kismen  
 Hayır

Apartımızda çevre dostu uygulamaların olduğunu fark ettiniz mi ?

- Evet  
 Kismen  
 Hayır

Apartımızın sürdürülebilirlik konusunda örnek bir tesis olduğunu düşünür müsünüz ?

- Evet  
 Kismen  
 Hayır

Apartımızın sürdürülebilirlik çalışmalarını şeffaf şekilde paylaşıyor olması sizin için önemli mi ?

- Evet  
 Kismen  
 Hayır

Apartımızda tekrar konaklamayı düşünür müsünüz ?

- Evet  
 Kismen  
 Hayır



# SÜRDÜRÜLEBİLİRLİK VE ENERJİ YÖNETİMİ UYGULAMALARIMIZ

- Sürdürülebilirlik çalışmalarımızın bir parçası olarak, misafirlerimize QR kod aracılığıyla 5 soruluk bir anket sunulmuş, ayrıca personelimiz tarafından birebir görüşmelerle misafir yorumları toplanmıştır. Elde edilen geri bildirimler doğrultusunda hizmet kalitemizi geliştirmeye yönelik adımlar atılmakta ve bu uygulamaya düzenli olarak devam edilmektedir.



# SÜRDÜRÜLEBİLİRLİK VE ENERJİ YÖNETİMİ UYGULAMALARIMIZ

- Tesisimizde, apartların arka bölümünde küçük bir sebze bahçesi oluşturulmuştur. Burada salatalık, kabak, börülce gibi sebzeler yetiştirilmektedir. Ayrıca genel alanda zeytin, dut, nar gibi çeşitli meyve ağaçları ile doğayla iç içe bir ortam sunulmaktadır. Bu uygulama hem yerel bitki örtüsünün korunmasına hem de doğal kaynakların verimli kullanımına katkı sağlar.



# SOSYAL VE KÜLTÜREL FAALİYETLERİMİZ

- Çalışanların sürdürülebilirlik süreçlerine aktif katılımını teşvik etmek amacıyla çevre düzenleme ve fidan, çiçek dikimi gibi etkinlikler düzenlenmektedir. Bu faaliyetlerle hem ekip içi dayanışmanın artırılması hem de çevresel farkındalığın güçlendirilmesi amaçlanmaktadır.



# SOSYAL VE KÜLTÜREL FAALİYETLERİMİZ

*"Yaşamak bir ağaç gibi tek ve hür ve bir orman gibi kardeşçesine..."*

Çocuklarınızın Bodrum'da  
"Bir Dikili Ağacı" var.



Siz değerli misafirlerimiz ve sevgili çocuklarımız, sizleri Bodrum'a bekliyoruz. Hem fidanınızı görmemiz ve su vermemiz, hem de meyvelerimizi kendi elinizle dalından koparabilmeniz için.

22

Müskebi Apart Otel olarak 10 Kasım 2014 tarihinde, 2012-2014 yılları arasında işletmemizde konaklamış olan 15 yaş altındaki çocuklarımız adına birer fidan diktik.

Bu fidanların bulunduğu bahçeye de "Müskebi Apart Mandalin Çocuk Bahçesi" adını verdik.

Her yıl, otelimizde ilk defa konaklayacak çocuklarımız adına birer mandalina fidanı dikme arzusunuz. Ayrıca, kendi bahçelerimizde yetişen mandalinaları konuklarımızla paylaşmaktan mutlu oluyoruz.

- İşletmemiz, çevresel sürdürülebilirlik ilkelerini toplumsal fayda ile birleştirerek 10 Kasım 2014 tarihinde "Mandalin Çocuk Bahçesi" projesini hayata geçirmiştir. Bu kapsamda, 2012-2014 yılları arasında otelimizde konaklamış olan 15 yaş altı misafir çocuklarımız adına birer fidan dikilmiş ve bu alan "Müskebi Apart Mandalin Çocuk Bahçesi" olarak isimlendirilmiştir.
- Her yıl, otelimizde ilk kez konaklayan çocuk misafirlerimiz adına da fidan dikimi yapılmaya devam edilmektedir. Bu uygulama ile çocuklara doğa sevgisi ve çevre bilinci aşılanması, aynı zamanda ailelerinde sürdürülebilirliğe dair farkındalık oluşturulması amaçlanmaktadır. Bahçemizde yetişen mandalinalar zamanla meyve verip misafirlerimizle paylaşılmakta; çocukların adıyla büyüyen bu ağaçlar tatlı bir anıya dönüşmektedir.

